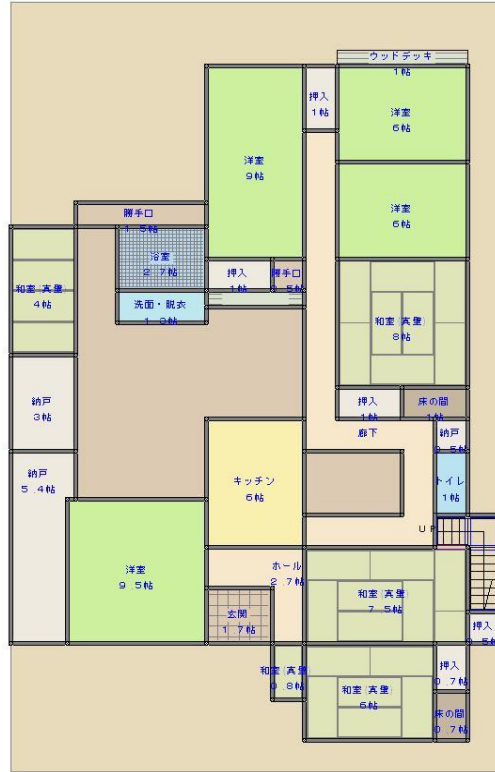


売却	■ 売却 希望価格 300 万円程度	※固定資産税の精算を契約者双方で行うか	
	定期借家期間 - ヶ月	双方で行う 4月から起算	
	定期借家期間の賃料 希望賃料 - 万円程度		
* 定期借家期間中の賃料分を売却時に価格から差し引くか否か		<input type="checkbox"/> はい	<input type="checkbox"/> いいえ
賃貸	■ 普通賃貸 希望賃料 3 万円程度/月額		
	※敷金・礼金	■ 無	<input type="checkbox"/> 有 敷金 - 円 礼金 - 円

【間取り図】

建物・1階



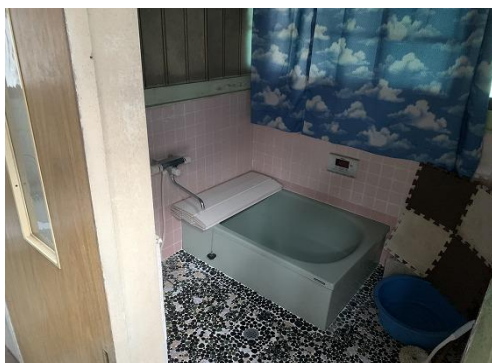
建物・2階



洋室6畳 (二間)



キッチン



浴室



トイレ



外観



和室6畳

物件の概要	面積		建築年	67	年	最寄駅	JR紀勢本線	尾鷲駅	
	土地	360.17	m ²	構造	補修の要否		補修の費用負担		
	建物	1階	64.46	m ²	■ 木造 □ 軽量鉄骨造 □ 鉄骨 □ 鉄筋コンクリート	□ 補修は不要 ■ 多少の補修必要 □ 大幅な補修必要 □ 現在補修中		□ 所有者負担 □ 入居者負担 ■ その他 (交渉時に相談)	
		2階	19.49	坪					
間取り	1階	■ 居間 (9.5)畳 ■ 台所 ■ 風呂 ■ トイレ □ その他 () ■ 和室 (6)畳 (7.5)畳 (8)畳 ■ 洋室 (9)畳 (6)畳 (6)畳							
	2階	□ 居間 ()畳 □ 台所 □ 風呂 □ トイレ □ その他 () ■ 和室 (8)畳 (4)畳 □ 洋室 ()畳 ()畳 ()畳							
設備状況	電気	■ 引き込み済み □ その他 (-----)		排水	浄化槽 (■ 有 □ 無)				
	ガス	□ プロパンガス ■ その他 オール電化		トイレ	■ 水洗 □ 汲取り / □ 和 □ 洋				
	風呂	□ ガス □ 灯油 ■ 電気 □ その他 (-----)		庭	■ 有 (---m ²) □ 無				
	水道	■ 上水道 □ 簡易水道 □ その他 (-----)		物置	■ 有 (---m ²) □ 無				
	駐車場	□ 車庫 (- 台) ■ 無		ペット	■ ペット可 □ ペット不可				
	進入経路	車の横付け (□ 可 □ 不可) □ 2m以上の道路 ■ 路地 (幅2m以下) □ バイクも不可 □ 階段を通る (高台) □ その他 (-----)							
(注意) 設備については、修理が必要な場合もあります。必ず所有者にご確認ください。									
利用状況	□ 自らが居住 ■ 放置 (2年) □ 別荘 □ 貸家・店舗 ■ たまに利用(掃除・換気)								
荷物の有無	□ 荷物無 ■ 荷物有 ※荷物有の場合⇒ □ 所有者が処分 ■ 利用者が処分								
特記事項	都市計画区域 (内) 自然災害 (なし) 海拔 11.1 m								
	※重要事項の有無 (火災・事件・事故など) ■ 無 □ 有 (内容: -----)								
物件の特徴	権利関係		■ 所有者本人 □ その他 (-----)						
	家の前後の庭が広く、畑も可能。 立派な茶室と水屋あり。 *先行予約受付期間 2024/7/~2024//、2024//~先着順								

(注意) カードの記載事項については不正確な部分もありますので必ず所有者にご確認ください。