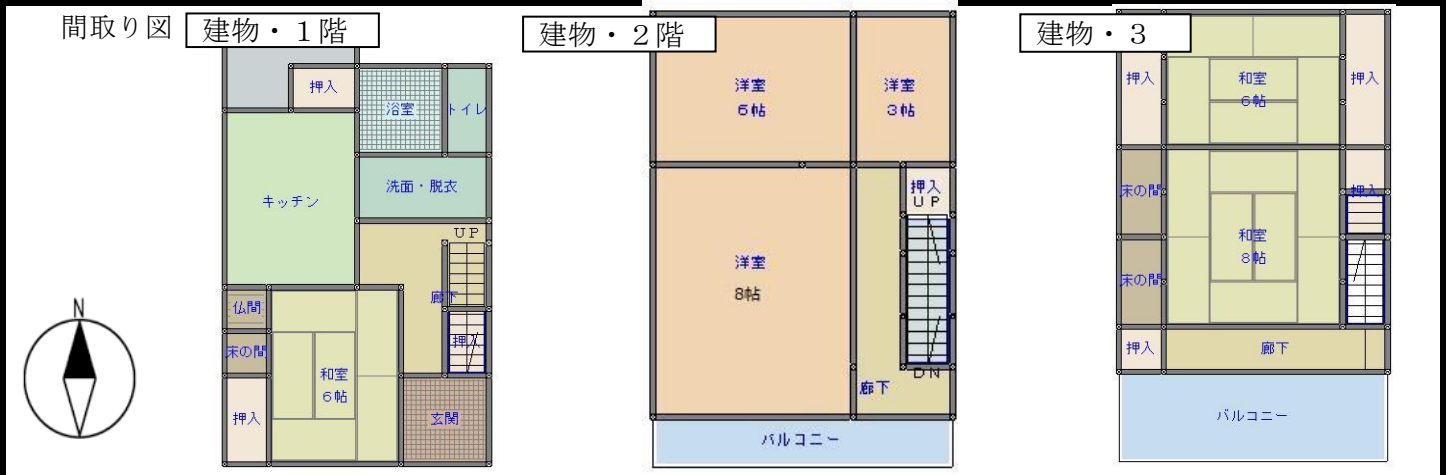


「空き家バンク」登録カード

物件番号165

空き家所在地 尾鷲市 須賀利町



賃貸・売却の別
 売却のみ 希望価格 250 万円程度
 賃貸のみ 希望家賃 万円程度/月額
 無 ※敷金・礼金
 有 敷 円・礼 円
 ※どちらでもよい場合は両方ともチェックして金額を記入してください。
 ※希望価格はあくまで参考ですので最終価格については相互の交渉にて確定願います。

面積 建築年 : 築 40 年 最寄駅: JR紀勢本線 相賀駅

物件の概要	土地	69.42 m ²	構造	補修の要否	補修の費用負担
	建物	1階	■ 木造 □ 軽量鉄骨造	■ 補修は不要 □ 多少の補修必要 □ 大幅な補修必要	□ 所有者負担 ■ 入居者負担
		2階	■ 鉄骨 □ 鉄筋コンクリート	□ 現在補修中	□ その他 ()

間取り	1階	□ 居間 () 畳 ■ 和室 (6) 畳	■ 台所 () 畳 □ 風呂 () 畳	■ トイレ () 畳 □ その他 () 畳	□ 洋室 () 畳 □ その他 () 畳
	2階	□ 居間 () 畳 ■ 和室 (8) 畳	□ 台所 (6) 畳 □ 風呂 () 畳	■ トイレ () 畳 ■ 洋室 (8) 畳	□ その他 () 畳 (6) 畳 (3)

設備状況	電気	■ 引き込み済み □ その他 ()	トイレ	■ 簡易水洗 ■ 汲取り / ■ 洋
	ガス	■ プロパンガス □ その他 ()	駐車場	□ 車庫 (台分) ■ 無
	風呂	□ ガス ■ 灯油 □ 電気 □ その他 ()	庭	□ 有 (m ²) ■ 無
	水道	■ 上水道 □ 簡易水道 □ その他 ()	物置	□ 有 (m ²) ■ 無
	排水	浄化槽 (□ 有 / ■ 無) □ その他 ()	ペット	■ ペット可 □ ペット不可

(注意) 上記設備については、修理が必要な場合もあります。事前にご確認ください。

利用状況 □ 自らが居住 □ 放置 (年) ■ 別荘 □ 貸家・店舗 □ たまに利用(掃除・換気)

荷物の有無 □ 荷物無 ■ 荷物有 ※荷物有の場合⇒ ■ 荷物処分、所有者要相談

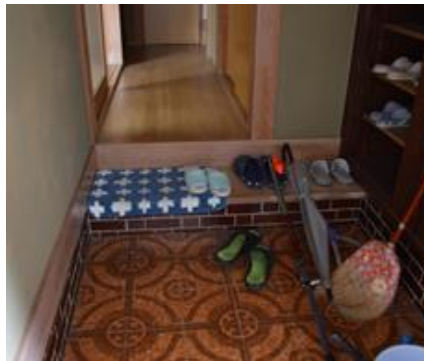
特記事項 都市計画区域 (外) 自然災害 (津波・土砂災害) 海拔約 6 m
 ※重要事項の有無 (火災・事件・事故など) ■ 無 □ 有 (内容:)

物件の特徴 ※3階有り39.25m²(11.87坪)。眺望良好、3階ベランダ部屋からは須賀利の海が見渡せる
 ※付近に有料駐車場あり (3,000円/月、要所有者相談)
 ※荷物処分、所有者要相談

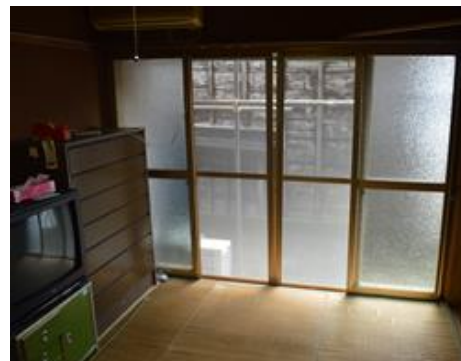
(注意) カードの記載事項については不正確な部分もありますので必ず所有者にご確認ください。



外観



玄関



1階和室6畳



2階洋室10畳



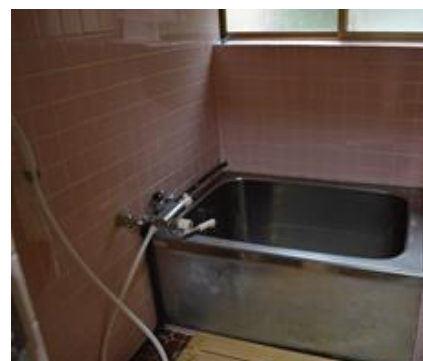
3階和室6畳



洗面所



1階トイレ



風呂



キッチン



3階ベランダからの眺望